

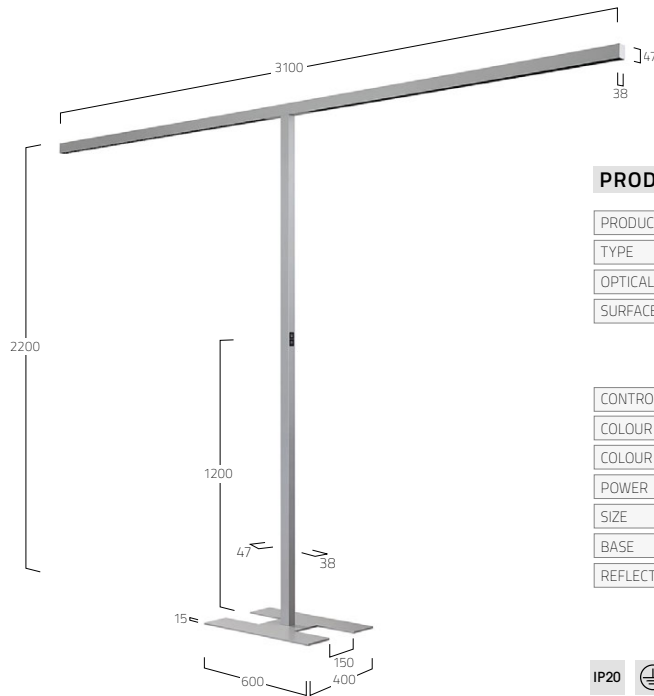
MATRIC 38MM LENS LOUVER  
FLOOR | F7



**DE** LED-Arbeitsplatzleuchte. Direkt- indirektstrahlend. Leuchtenkörper aus Aluminiumprofil. Oberfläche weiß, silber, graphit, schwarz, champagner oder kupferfarben lackiert. Weitere Oberflächenoptionen siehe Lightnet-Surface-Collection oder RAL nach Wahl. Direktanteil über Präzisionslinsen mit Abblendraster für breite rotationsymmetrische Lichtstärkeverteilung bei gleichzeitig hoher Blendbegrenzung (UGR<16). Raster in verschiedenen Farbkombinationen erhältlich. Intuitives Bedienfeld im Leuchtenmast für getrennt stufenlose Dimmung und Schaltung der Kammern für Direkt-/ Indirektlicht, alternativ gemeinsame Steuerung über modernste Sensor- oder Schwarmtechnologie. Rechteckige Fußplatte aus Stahl mit H-Cut-Out für unterschiedliche Tischausführungen, Lackierung passend Leuchtenkörper.

**EN** LED task light. Direct-indirect light distribution. Luminaire body made of aluminum profile. Surface white, silver, graphite, black, champagne or copper coated. Further surface options see Lightnet-Surface-Collection or RAL of your choice. Direct part using precision lenses with louvre for wide rotationally symmetrical light distribution with high glare limitation (UGR<16). Louvre available in various colour combinations. Intuitive control panel in luminaire pole for dimming and switching the direct/indirect light separately, alternatively together controllable via state-of-the-art sensor or swarm technology. Rectangular base plate made of steel with H-Cut-Out for different table designs, colour matching luminaire body.

**FR** Lampe de bureau LED. Éclairage direct/indirect. Corps du luminaire en profilé aluminium. Surface laquée blanc, argent, graphite, noir, champagne ou cuivre. Autres options de finition voir Lightnet-Surface-Collection ou RAL au choix. Éclairage direct partiel par lentilles de précision avec grille antiéblouissement pour une large répartition symétrique de l'intensité lumineuse et facteur d'antiéblouissement très bas (UGR<16). Grille antiéblouissement disponible en plusieurs combinaisons de couleurs. Commande intuitive sur le mât du luminaire pour une graduation séparée de l'allumage Direct et Indirect, alternative de gestion groupée au travers de la technologie moderne de sensor/cellule ou swarm control. Pied du luminaire en forme de H rectangulaire, couleur au choix adaptée au corps du luminaire.

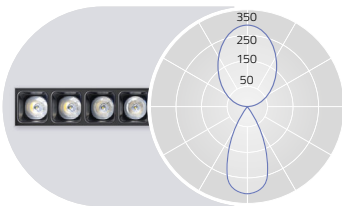


**PRODUCT-CODE: L F7 L S X - 8 30 M - L3100 - H B**

PRODUCT FAMILY	L: Matric
TYPE	F7: Floor Version
OPTICAL SYSTEM	L: Lens Louver
SURFACE FINISH	W: Snow White, V: Ivory White, S: Radiant Silver, U: Urban Graphite, B: Jet Black, H: Champagne Silver, K: Satin Copper, A: Satin Silver
CONTROL GEAR	X: Separately Dimmable, M: Multisensor Control
COLOUR REND.	8: CRI>80
COLOUR TEMP.	27: 2700K, 30: 3000K, 40: 4000K
POWER	M: Medium Power
SIZE	L3100: Length in mm
BASE	H: H-Cut-Out
REFLECTOR	W: Snow White, C: Specular Chrome, B: Jet Black, A: Satin Silver, H: Champagne Silver, K: Satin Copper, N: Satin Platinum, G: Satin Gold

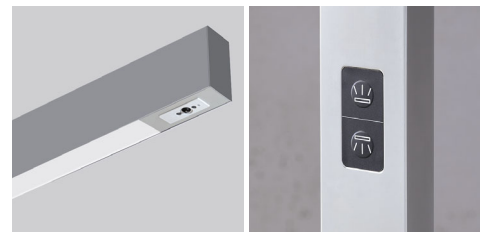


LENS LOUVER | DIRECT-INDIRECT



UGR<10 (X=4H, Y=8H, S=0.25H)  
DIRECT: 25% INDIRECT: 75%

Power	Lumen/Watt
Medium Power: for Two Desks	22100lm/190W



MULTISENSOR DAYLIGHT & PRESENCE

SEPARATE DIMMING



SNOW WHITE

SNOW WHITE / SPECULAR CHROME

SNOW WHITE / JET BLACK

IVORY WHITE / CHAMPAGNE SILVER

IVORY WHITE / SATIN GOLD

IVORY WHITE / SATIN COPPER

SATIN SILVER / JET BLACK

SATIN SILVER / SPECULAR CHROME

JET BLACK / JET BLACK

JET BLACK / CHAMPAGNE SILVER

JET BLACK / SATIN GOLD

CHAMPAGNE SILVER